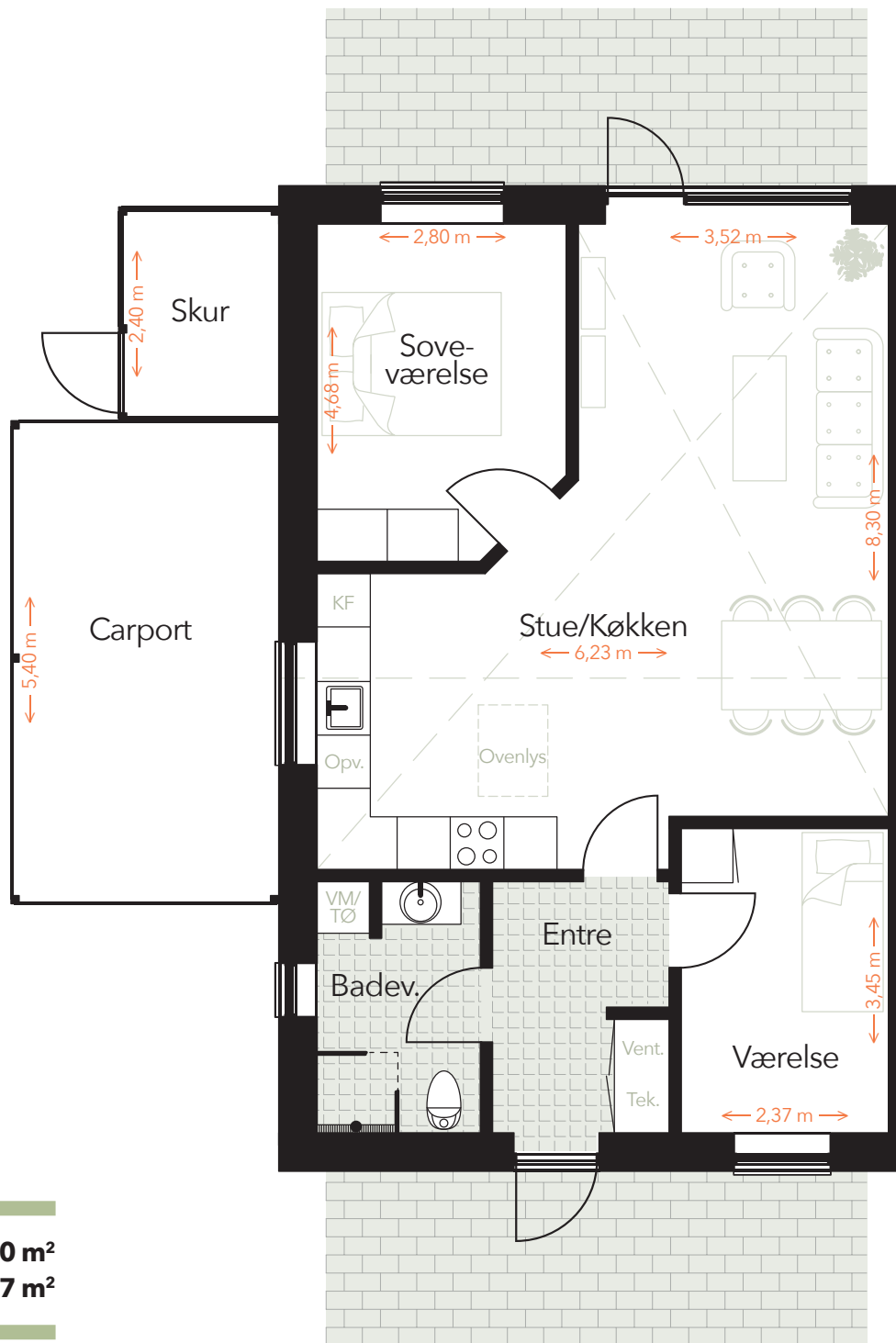


# Ådalshusene *ekstra*

## OBS

Placering af carport og skur i forhold til boligen kan variere fra bolig til bolig



## Type **B** / Venstrevendt

**Boligareal:** ..... 77,0 m<sup>2</sup>  
**Carport/skur** ..... 20,7 m<sup>2</sup>

Entre ..... 5,7 m<sup>2</sup>  
Badeværelse ..... 5,3 m<sup>2</sup>  
Stue/køkken ..... 34,9 m<sup>2</sup>  
Soveværelse ..... 10,2 m<sup>2</sup>  
Værelse ..... 8,1 m<sup>2</sup>

Husleje pr. md.: **8.850** + forbrug

2,4 x 5 meter terrasse  
på begge sider af boligen