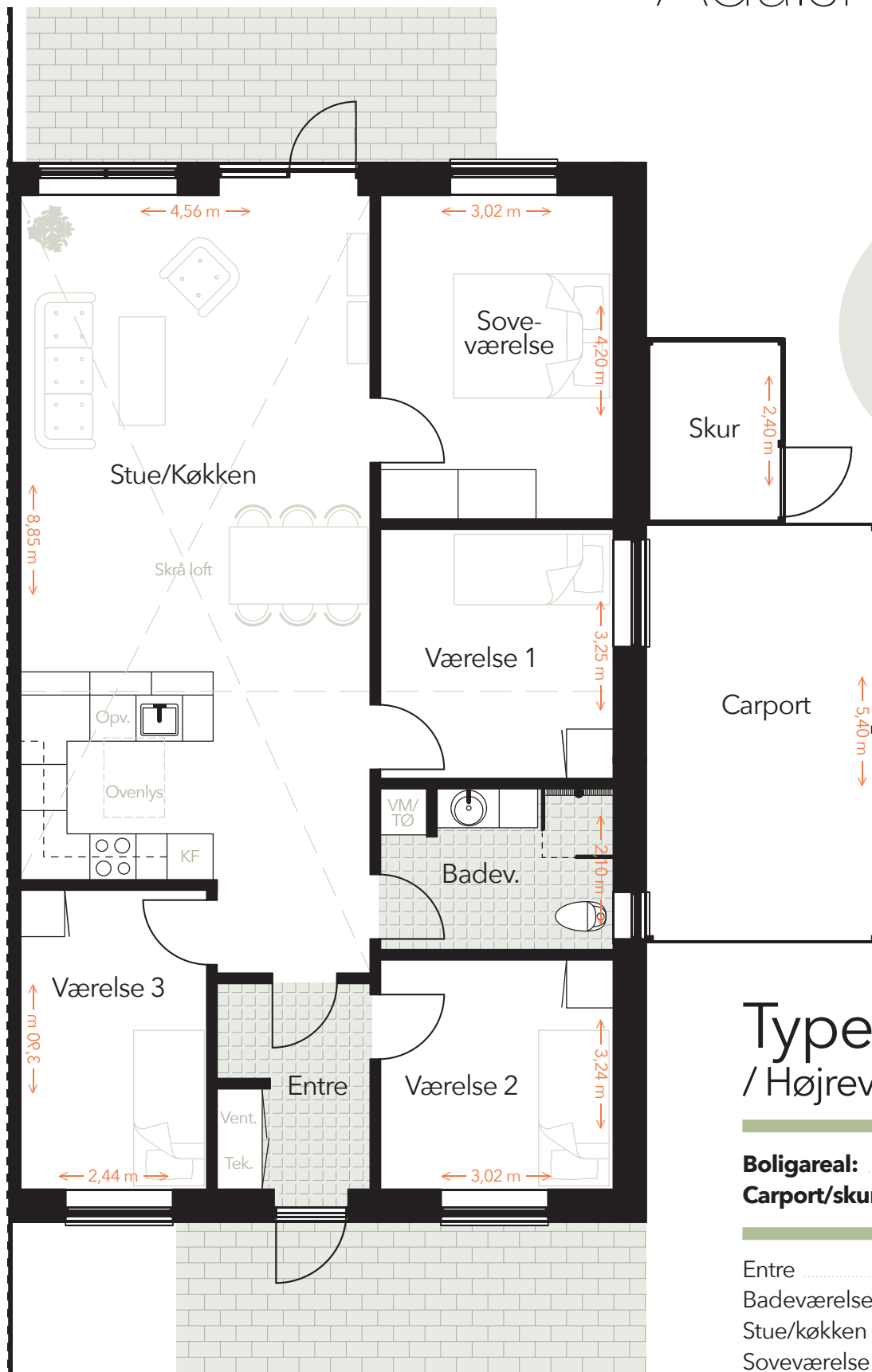


# Ådalshusene ekstra



## OBS

Placering af carport og skur i forhold til boligen kan variere fra bolig til bolig

## Type D-4 / Højrevendt

**Boligareal:** ..... 112,7 m<sup>2</sup>  
**Carport/skur** ..... 20,7 m<sup>2</sup>

Entre ..... 5,6 m<sup>2</sup>  
 Badeværelse ..... 6,4 m<sup>2</sup>  
 Stue/køkken ..... 43,7 m<sup>2</sup>  
 Soveværelse ..... 12,7 m<sup>2</sup>  
 Værelse 1 ..... 9,8 m<sup>2</sup>  
 Værelse 2 ..... 9,1 m<sup>2</sup>  
 Værelse 3 ..... 9,5 m<sup>2</sup>

Husleje pr. md.: **10.500** + forbrug

2,4 x 5 meter terrasse  
på begge sider af boligen