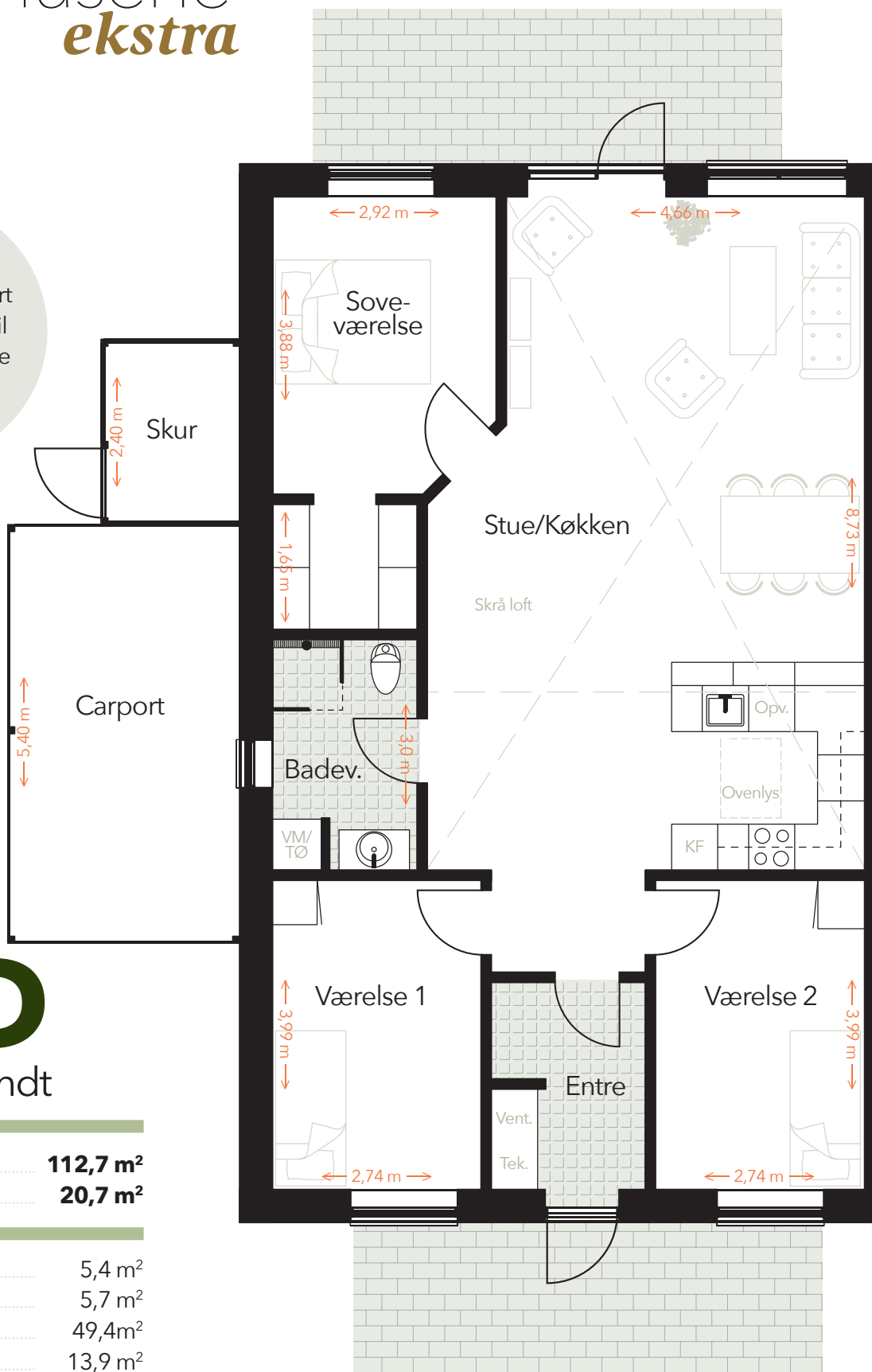


# Ådalshusene ekstra

## OBS

Placering af carport og skur i forhold til boligen kan variere fra bolig til bolig



## Type **D** / Venstrevendt

**Boligareal:** ..... 112,7 m<sup>2</sup>  
**Carport/skur** ..... 20,7 m<sup>2</sup>

Entre ..... 5,4 m<sup>2</sup>  
Badeværelse ..... 5,7 m<sup>2</sup>  
Stue/køkken ..... 49,4 m<sup>2</sup>  
Soveværelse ..... 13,9 m<sup>2</sup>  
Værelse 1 ..... 10,9 m<sup>2</sup>  
Værelse 2 ..... 10,9 m<sup>2</sup>

Husleje pr. md.: **10.500** + forbrug

2,4 x 5 meter terrasse  
på begge sider af boligen